

06/04-06

Datenblatt und Anschlußplan

## HKO Hochleistungs- Konstantstromquelle Typ: HKO500

für Osram Golden Dragon in den Farben Blau, Grün und Weiß



### HKO500 - HOCHLEISTUNGS-KONSTANTSTROMQUELLE 500 mA

für den sicheren Betrieb von Osram Golden Dragon in den Farben Blau, Grün und Weiß und anderen 500 mA LEDs

Hoher Wirkungsgrad und geringe Wärmeentwicklung durch moderne Switcher-Technologie. Die Verwendung von Spezialverstärkern garantiert einen präzisen und konstanten Ausgangsstrom. Kleinste Abmessungen, geringes Gewicht und hohe Zuverlässigkeit werden durch SMD-Technologie (oberflächenmontierte Bauteile) erreicht. Jede HKO wird einzeln elektronisch geprüft.

Technische Daten 500 mA-Version:

- Startup: ca. 5,8 Volt (für eine Golden Dragon LED in Weiß, Grün oder Blau)
- Drop: ca. 2,5 Volt
- Maximale Eingangsspannung: 35 Volt DC
- Ausgang: dauerkurzschlußfest
- Ausgangsstrom: 500 mA
- Eingang: verpolgeschützt
- Toleranz < 3% über den gesamten Spannungsbereich
- Wirkungsgrad: je nach Anzahl der LEDs und der Eingangsspannung zwischen 75 und 90 %
- Thermischer Überlastungsschutz
- Arbeitstemperaturbereich: -40 °C bis +85 °C

Das Modul kann bis zu 10 Hochleistungs-LEDs in weiß, blau oder grün, bzw. bis zu 16 Hochleistungs-Leuchtdioden in rot, amber, orange oder gelb je nach Eingagsspannung mit konstantem Strom versorgen. Die Platinenrückseite besteht aus verzinnem Kupfer und verbessert somit die Wärmeableitung. Sie ist mit dem Minuspol der Betriebsspannung verbunden (bei der Montage beachten!) Je nach Umgebungstemperatur kann eine Kühlung notwendig werden. Empfohlener Kühlkörper: SK452 (25 mm lang), die Platine kann leicht mit der selbstklebenden Wärmeleitfolie Cooltape montiert werden.

Leiterplatte:

Neue Abmessungen: 23 mm x 23 mm, 7 mm hoch

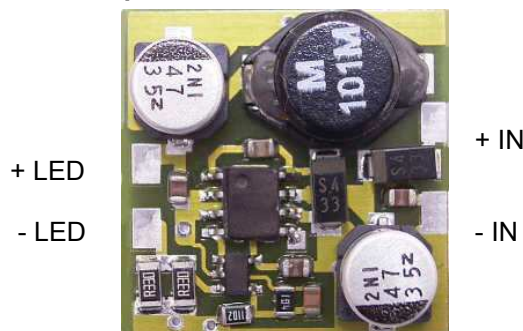
Anschluß: Löt pads

Gewicht: ca. 4 Gramm

Material: FR4, glasfaserverstärktes Kunstharz

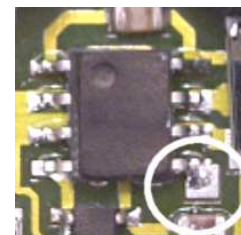
Rückseite: Kupfer, verzinkt, mit - IN verbunden

Anschlußplan:



*Shutdown- Pin:* Am Shutdown- Pin befindet sich in der überarbeiteten Version der HKO ein Löt pad, damit dieser für externe Steuerungszwecke unabhängig von der Hauptstromversorgung genutzt werden kann (TTL- kompatibel).

Anschluß für Shutdown-Pin (optional): siehe Markierung



**Achtung:** Minuspol vom Eingang und Minuspol vom Ausgang (an LED) **NIEMALS** miteinander verbinden! Einbau von Schaltern nur in der Zuleitung der Eingangsseite, **NIE** auf der Ausgangsseite.

Verfügbare Versionen:

HKO100 (100mA), HKO150 (150mA), HKO350 (350mA), HKO385 (38 mA), HKO400 (400mA), HKO500 (500mA), HKO700 (700mA), HKO750 (750mA), HKO1000 (1000mA), HKO1050 (1050mA), HKO1400 (1400mA), HKO1500 (1500mA).

-Stand: 01/06-Änderungen vorbehalten-

A1W® ist ein eingetragenes Warenzeichen der elektronik wolf westerburg GmbH

Homepage: <http://www.A1W.de> E-Mail: [info@A1W.de](mailto:info@A1W.de)