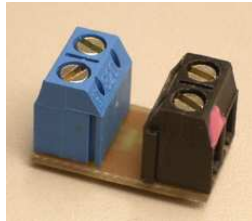


07/04-02

MINIKON-L Lötfreie Low Drop - Low Cost Konstantstromquelle

Datenblatt und Anschlußplan

MINIKON-L Lötfreie Low Cost - Low Drop Konstantstromquelle für Leuchtdioden



Lötfrei- Anschluß über Schraubklemmen

Low Cost- extrem niedriger Preis

Low Drop- nur ca. 0,75 V

Sichere Stromversorgung für Ihre LEDs!

Dimensionen: ca. 12mm (B) x 12,5mm (H) x 20mm (L)

Gewicht: ca. 4 Gramm

Technische Daten:

Ausgang Standard: 20 mA DC

Eingang Standard: 3-18V*, Optimum bei 12V
Auch geeignet für 5V PC- Netzteilanschluß
(je nach Anzahl der angeschlossenen LEDs)

Drop (Spannungsabfall) : nur ca. 0,75 V (min.)

Konstantstromquelle für Gleichspannung.

Anschluß über Schraubklemmen mit Drahtschutz.

Temperaturkoeffizient negativ, bei starker Erwärmung wird automatisch der Strom zurückgeregelt.

Kann bei 12 V maximal drei blaue, grüne oder weiße UHB- LEDs mit 20mA oder 5 rote oder gelbe UHB- LEDs mit 20 mA **in Reihenschaltung** versorgen. Bei 5V können eine blaue, grüne oder weiße oder zwei rote oder gelbe UHB- LEDs betrieben werden.

*je nach Belastung:
 P_V an der
 Konstantstromquelle
 $< 300mW$
 $(U_E - U_A) \times I_A = P_V$
 $(U_{Eingang} - U_{Ausgang}) \times$
 $I_{Ausgang} = P_{Verlustleistung}$

Anschluß:

Eingang -

3 bis 18 V DC

Eingang +

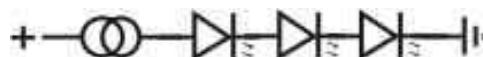


Ausgang -

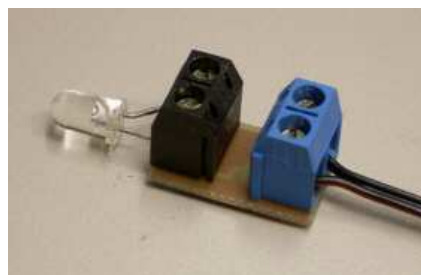
20mA

Ausgang + (roter Punkt)

Beispiel Reihenschaltung:



Anwendungsbeispiel:



Hinweis:

Achtung: kein Verpolschutz, kein Überlastungs- und Überhitzungsschutz. Die Temperatur am Ausgangspin(+) des Reglerbausteins darf +85°C nicht überschreiten.

Verpolung, Überlastung, Überhitzung und nicht bestimmungsgemäßer Gebrauch können die Baugruppe und die LEDs beschädigen. Keinerlei Gewähr bei Nichtbeachtung.

Auf Anfrage ist die MINIKON-L in Versionen von 10 bis 50 mA lieferbar.

Stand 07/04- Änderungen vorbehalten.

A1W® ist ein eingetragenes Warenzeichen der telefix elektronik wolf westerburg GmbH
 Homepage: <http://www.A1W.de> E-Mail: info@A1W.de