

01/06-01

Datenblatt und Anschlußplan

HKO Hochleistungs- Konstantstromquelle Typ: HKO1500 für Luxeon K2, für maximale Lichtausbeute



HKO1500 - HOCHLEISTUNGS-KONSTANTSTROMQUELLE 1500 mA

für den Betrieb von Luxeon K2 LEDs in white, green, blue, cyan, royal blue, red, red-orange, amber

Hoher Wirkungsgrad und geringe Wärmeentwicklung durch moderne Switcher-Technologie. Die Verwendung von Spezialverstärkern garantiert einen präzisen und konstanten Ausgangsstrom. Kleinste Abmessungen, geringes Gewicht und hohe Zuverlässigkeit werden durch SMD-Technologie (oberflächenmontierte Bauteile) erreicht. Jede HKO wird einzeln elektronisch geprüft.

Technische Daten 1500mA-Version:

- Startup: ca. 5,1 Volt (für eine K2) mit Verpolschutz
- Startup: ca. 4,7 Volt (für eine K2) ohne Verpolschutz
- Drop: ca. 2 Volt
- Maximale Eingangsspannung: 35 Volt DC
- Ausgang: dauerkurzschlußfest
- Ausgangsstrom: 1500 mA
- Eingang: verpolgeschützt (kann übergangen werden)
- Toleranz < 3% über den gesamten Spannungsbereich
- Wirkungsgrad: je nach Anzahl der LEDs und der Eingangsspannung zwischen 75 und 90 %
- Thermischer Überlastungsschutz
- Arbeitstemperaturbereich: -40 °C bis +85 °C

Für den Betrieb von K2 Leds unter optimaler Lichtausbeute. Für optimale Lebensdauer von K2 Leds verwenden Sie bitte HKO1000 Module (70% Lichtausbeute, Lebensdauer typ. 50.000 Stunden.). Reduzierte Lebensdauer bei 1500 mA Betrieb, Kühlung der LED notwendig, bitte beachten Sie die Datenblätter des Herstellers. Die Platinenrückseite besteht aus verzinntem Kupfer und verbessert somit die Wärmeableitung. Sie ist mit dem Minuspol der Betriebsspannung verbunden (bei der Montage beachten!) Kühlung ist notwendig. Empfohlener Kühlkörper: SK452 (25 mm lang), die Platine kann leicht mit der selbstklebenden Wärmeleitfolie Cooltape montiert werden.

Leiterplatte:

Abmessungen: 30 mm x 31 mm, 7 mm hoch

Anschluß: Löt pads

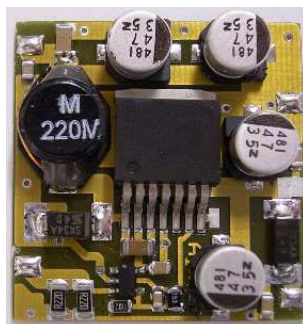
Gewicht: ca. 5 Gramm

Material: FR4, glasfaserverstärktes Kunstharz

Rückseite: Kupfer, verzinkt, mit - IN verbunden

Anschlußplan:

+ LED



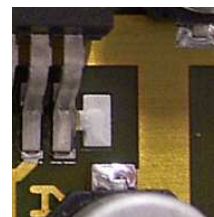
- LED

- IN

+ IN
ohne Verpol-
schutz

+ IN verpolgeschützt

Shutdown- Pin: Am Shutdown- Pin befindet sich ein Löt pad, damit dieser für externe Steuerungszwecke unabhängig von der Hauptstromversorgung genutzt werden kann (TTL- kompatibel). Ermöglicht auch den direkten Anschluß eines Faders oder Dimmers, z. B. unseres DIMLED-Moduls.



Anschluß für
Shutdown-Pin
(optional)

Achtung: Minuspol vom Eingang und Minuspol vom Ausgang (an LED) **NIEMALS** miteinander verbinden! Einbau von Schaltern nur in der Zuleitung der Eingangsseite, **NIE** auf der Ausgangsseite.

Verfügbare Versionen:

HKO100 (100mA), HKO150 (150mA), HKO350 (350mA), HKO385 (38 mA), HKO400 (400mA), HKO500 (500mA), HKO700 (700mA), HKO750 (750mA), HKO1000 (1000mA), HKO1050 (1050mA), HKO1400 (1400mA), HKO1500 (1500mA).

-Stand: 01/06-Änderungen vorbehalten-

A1W® ist ein eingetragenes Warenzeichen der elektronik wolf westerburg GmbH

Homepage: <http://www.A1W.de> E-Mail: info@A1W.de