

11/04-2

Datenblatt und Anschlußplan

HKO Hochleistungs- Konstantstromquelle Typ: HKO100 für High-Power-LEDs mit 100 mA



HKO100 - HOCHLEISTUNGS-KONSTANTSTROMQUELLE 100 mA

für den sicheren Betrieb von Hochleistungs LEDs mit 100 mA Betriebsstrom

Hoher Wirkungsgrad und geringe Wärmeentwicklung durch moderne Switcher-Technologie. Die Verwendung von Spezialverstärkern garantiert einen präzisen und konstanten Ausgangsstrom. Kleinste Abmessungen, geringes Gewicht und hohe Zuverlässigkeit werden durch SMD-Technologie (oberflächenmontierte Bauteile) erreicht. Jede HKO wird einzeln elektronisch geprüft.

Technische Daten 100mA-Version:

- Startup: ca. 5,2 Volt (für eine 1 Watt LED)
- Drop: ca. 1,8 Volt
- Maximale Eingangsspannung: 35 Volt DC
- Ausgang: dauerkurzschlußfest
- Ausgangsstrom: 100 mA
- Eingang: verpolgeschützt
- Toleranz < 3% über den gesamten Spannungsbereich
- Wirkungsgrad: je nach Anzahl der LEDs und der Betriebsspannung zwischen 85 und 93 %.
- Thermischer Überlastungsschutz
- Arbeitstemperaturbereich: -40°C bis +85°C

Die Platinenrückseite besteht aus verzinnem Kupfer und verbessert somit die Wärmeableitung. Sie ist mit dem Minuspol der Betriebsspannung verbunden (bei der Montage beachten!) Sollte in Extremfällen eine Kühlung notwendig werden, so empfehlen wir den Kühlkörper SK452 (25 mm lang), die Platine kann leicht mit der selbstklebenden Wärmeleitfolie Cooltape montiert werden.

Leiterplatte:

Neue Abmessungen: 23 mm x 23 mm, 7 mm hoch

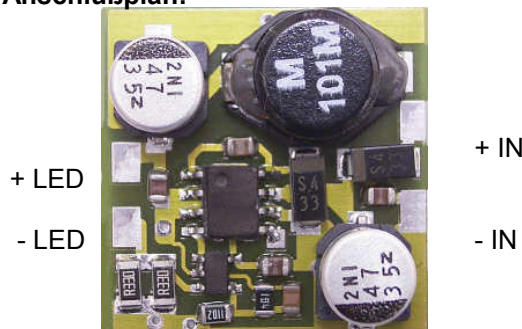
Anschluß: Löt pads

Gewicht: ca. 4 Gramm

Material: FR4, glasfaserverstärktes Kunstharz

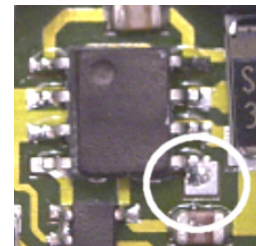
Rückseite: Kupfer, verzinkt, mit - IN verbunden

Anschlußplan:



Shutdown- Pin: Am Shutdown- Pin befindet sich in der überarbeiteten Version der HKO ein Löt pad, damit dieser für externe Steuerungszwecke unabhängig von der Hauptstromversorgung genutzt werden kann (TTL- kompatibel).

Anschluß für Shutdown-Pin (optional): siehe Markierung



Achtung: Minuspol vom Eingang und Minuspol vom Ausgang (an LED) **NIEMALS** miteinander verbinden! Einbau von Schaltern nur in der Zuleitung der Eingangsseite, **NIE** auf der Ausgangsseite.

Verfügbare Versionen:

HKO100 (100mA), HKO150 (150mA), HKO350 (350mA), HKO385 (38 mA), HKO400 (400mA), HKO500 (500mA), HKO700 (700mA), HKO750 (750mA), HKO1000 (1000mA), HKO1050 (1050mA), HKO1400 (1400mA), HKO1500 (1500mA).

-Stand: 01/06-Änderungen vorbehalten-

A1W® ist ein eingetragenes Warenzeichen der elektronik wolf westerburg GmbH

Homepage: <http://www.A1W.de> E-Mail: info@A1W.de