

06/06-2

Datenblatt und Anschlußplan

HKO-E Hochleistungs- Konstantstromquelle Typ: HKO350-E

Superentstört: für 1 Watt **Luxeon Stars** und andere 1 Watt **High-Power-LEDs**



HKO350-E - HOCHLEISTUNGS-KONSTANTSTROMQUELLE 350 mA

Superentstörte E- Version für den sicheren Betrieb von 1 Watt Luxeon Emittern, 1 Watt Luxeon Stars, Cree XLamp 7090 und anderen 1 Watt LEDs mit 350 mA

Hoher Wirkungsgrad und geringe Wärmeentwicklung durch moderne Switcher-Technologie. Die Verwendung von Spezialverstärkern garantiert einen präzisen und konstanten Ausgangsstrom. Kleinste Abmessungen, geringes Gewicht und hohe Zuverlässigkeit werden durch SMD-Technologie (oberflächenmontierte Bauteile) erreicht. Jede HKO wird einzeln elektronisch geprüft.

Diese Konstantstromquellen wurden speziell für die Anwendung in sicherheitstechnischen Einrichtungen und besonders sensiblen Bereichen entwickelt. Besonders störungsarm durch spezielle Filtertechnologie.



Technische Daten 350mA-Version:

- Startup: ca. 5,2 Volt (für eine 1 Watt LED)
- Drop: ca. 1,8 Volt
- Maximale Eingangsspannung: 35 Volt DC
- Ausgang: dauerkurzschlußfest
- Ausgangsstrom: 350 mA
- Eingang: verpolgeschützt
- Toleranz < 3% über den gesamten Spannungsbereich
- Wirkungsgrad: je nach Anzahl der LEDs und der Betriebsspannung zwischen 85 und 93 %.
- Thermischer Überlastungsschutz
- Arbeitstemperaturbereich: -40°C bis +85°C

Leiterplatte:

Abmessungen: 30,5 mm x 30,5 mm, 7 mm hoch

Anschluß: Löt pads

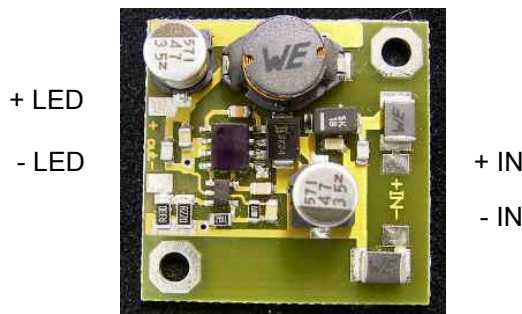
Gewicht: ca. 5 Gramm

Material: FR4, glasfaserverstärktes Kunstharz

Rückseite: Kupfer, verzinkt, mit - IN verbunden

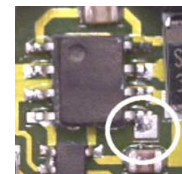
Das Modul kann bis zu 10 Hochleistungs-LEDs in weiß, blau oder grün, bzw. bis zu 16 Hochleistungs-Leuchtdioden in rot, amber, orange oder gelb je nach Eingangsspannung mit konstantem Strom versorgen. Die Platinenrückseite besteht aus verzinktem Kupfer und verbessert somit die Wärmeableitung. Sie ist mit dem Minuspol der Betriebsspannung verbunden (bei der Montage beachten!) Sollte in Extremfällen eine Kühlung notwendig werden, so empfehlen wir den Kühlkörper SK452 (25 mm lang), die Platine kann leicht mit der selbstklebenden Wärmeleitfolie Cooltape montiert werden.

Anschlußplan:



Shutdown- Pin: Am Shutdown- Pin befindet sich ein Löt pad, damit dieser für externe Steuerungszwecke unabhängig von der Hauptstromversorgung genutzt werden kann (TTL- kompatibel).

Anschluß für Shutdown-Pin (optional): siehe Markierung



Achtung: Minuspol vom Eingang und Minuspol vom Ausgang (an LED) **NIEMALS** miteinander verbinden! Einbau von Schaltern nur in der Zuleitung der Eingangsseite, **NIE** auf der Ausgangsseite.

Verfügbare E- Versionen: 100,150,350,385,400,500,700,1000 mA, weitere Werte auf Anfrage

-Stand: 06/06-Änderungen vorbehalten-

A1W® ist ein eingetragenes Warenzeichen der elektronik wolf westerburg GmbH

Homepage: <http://www.A1W.de> E-Mail: info@A1W.de